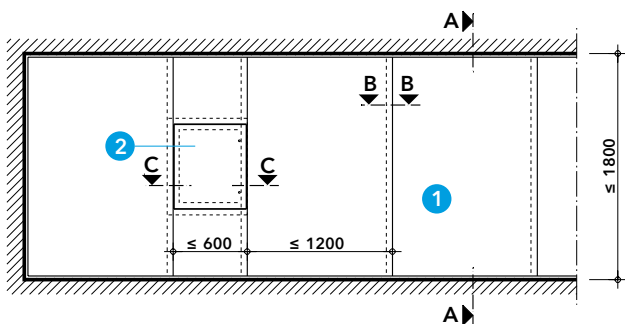


freitragend



Nachweise

ABP P-2100/584/15 RF1

2x 30 mm

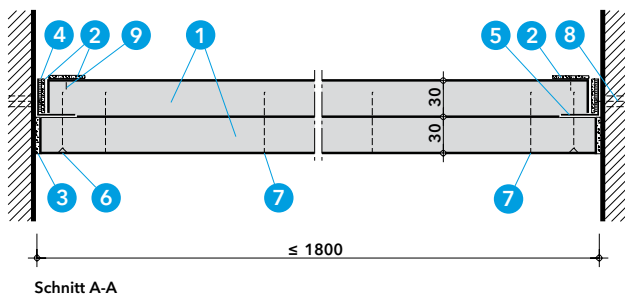
Vorteile auf einen Blick

- freitragend, ohne Abhänger bis 1,80 m
- geringe Aufbauhöhe (60 mm)
- Revisionsöffnungen

Deckenuntersicht

Die freie Spannweite der Unterdecke beträgt maximal 1.80 m. Bei Brandbeanspruchung nur von der Deckenoberseite kann die Promat®-Revisionsklappe Universal, Typ C eingebaut werden. Details zu Revisionsöffnungsverschlüssen bei Brandbeanspruchung von unten sind auf Anfrage erhältlich.

- 1 PROMATECT®-L Brandschutzplatte, $d \geq 30$ mm
- 2 Promat®-Revisionsklappe EI 90, Typ C nur bei Brandbeanspruchung von oben

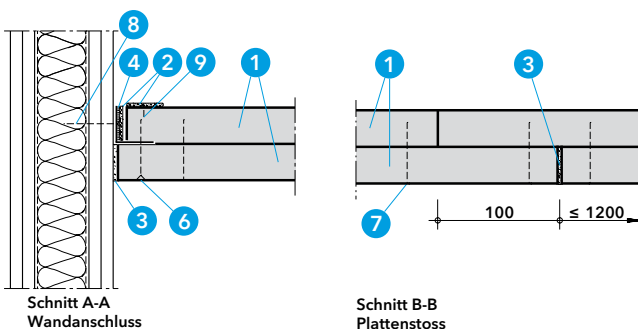


Schnitt A-A

Detail A - Wandanschluss Massivwand

Der Wandanschluss erfolgt (stirn- und längsseitig). Der oberseitige PROMASEAL®-PL-Streifen kann bei Brandbeanspruchung nur von der Deckenoberseite entfallen.

- 1 PROMATECT®-L Brandschutzplatte, $d \geq 30$ mm
- 2 PROMASEAL®-PL-Streifen, $b \geq 30$ mm, $d \geq 2.5$ mm
- 3 Promat®-Spachtelmasse bzw. Promat®-Fertigspachtel
- 4 Promat®-Kleber K84
- 5 Wandwinkel 30/30/ ≥ 0.7 mm
- 6 Promat®-Schraube 4622 3.5 x 55 mm, Abstand ≈ 300 mm
- 7 Stahldrahtklammer $l = 50$ mm, Abstand ≈ 150 mm an den Plattenrändern und in Plattenmitte
- 8 Kunststoffdübel mit Schraube, Abstand ≤ 500 mm
- 9 Stahldrahtklammer $l = 12$ mm, Abstand ≈ 250 mm



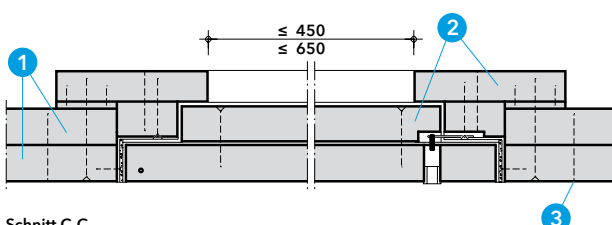
Schnitt A-A
Wandanschluss

Schnitt B-B
Plattenstoss

Detail B - Wandanschluss Leichtbauwand und Plattenstoss

Beim Anschluss an leichte Trennwände erfolgt die Befestigung der Wandwinkel mit Schnellbauschrauben in die C-Wandprofile und zusätzlich mit Hohlraumdübeln in die Wandfläche. Das Wandsystem, sowie die Befestigungen sind bauseits für den Feuerwiderstand und die Statik zu erwartenden Lasten zu prüfen. Plattenstösse sind um 100 mm stossversetzt auszuführen. Die Fugen werden mit Promat®-Fertigspachtelmasse bzw. Promat®-Spachtelmasse verspachtelt.

- 1 PROMATECT®-L Brandschutzplatte, $d \geq 30$ mm
- 2 PROMASEAL®-PL-Streifen, $b \geq 30$ mm, $d \geq 2.5$ mm
- 3 Promat®-Fertigspachtelmasse bzw. Promat®-Spachtelmasse
- 4 Promat®-Kleber K84
- 5 Wandwinkel 30/30/ ≥ 0.7 mm
- 6 Promat®-Schraube 4622 3.5 x 55 mm, Abstand ≈ 300 mm
- 7 Stahldrahtklammer $l = 50$ mm, Abstand ≈ 150 mm an den Plattenrändern und in Plattenmitte
- 8 Schnellbauschraube
- 9 Stahldrahtklammer $l = 12$ mm, Abstand ≈ 250 mm



Schnitt C-C

Detail C - Revisionsklappe

Die Promat®-Revisionsklappe Universal, Typ C kann während der Deckenmontage oder nachträglich eingebaut werden.

- 1 PROMATECT®-L Brandschutzplatte, $d \geq 30$ mm
- 2 Promat®-Revisionsklappe EI 90, Typ C nur bei Brandbeanspruchung von oben
- 3 Stahldrahtklammer $l = 50$ mm, Abstand ≈ 150 mm an den Plattenrändern und in Plattenmitte