

klappbar

Nachweise

Unterdecke EI 60	120.50
Unterdecke EI 90	120.50 / 420.45 / 420.48

Vorteile auf einen Blick

- Untersicht flächenbündig
- Einbau in Promat-Unterdecken und Massivdecken
- Einbaufertiger Komplettbausatz - schnell und einfach

Allgemeine Hinweise

Die Promat®-Revisionsklappe Universal ist für den Einbau in die o. g. Decken nachgewiesen, sowohl für Brandbeanspruchung von oben als auch von unten. Alle Revisionsklappen sind mit einer Fangvorrichtung ausgestattet, die ein ruckartiges Aufschlagen der Klappe verhindert.

Revisionsklappe Typen

Je nach Einbausituation stehen zwei Klappentypen zur Verfügung:

- Typ C mit Streifen
- Typ D mit Laschen

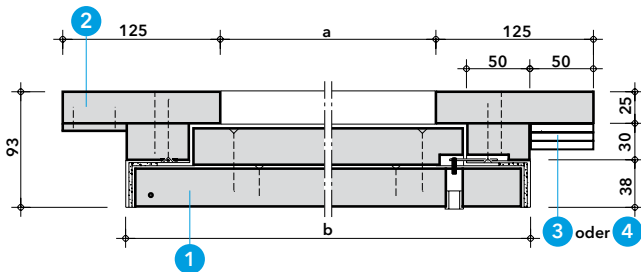
Standardabmessungen (Zwischengrößen auf Anfrage)

Typ C		Typ D - Einbau in Normbauteil	
Durchreichmass a	Rahmenausmass b	Durchreichmass a	Rahmenausmass b *
250 x 250 mm	400 x 400 mm	230 x 230 mm	380 x 380 mm
350 x 350 mm	500 x 500 mm	330 x 330 mm	480 x 480 mm
450 x 450 mm	600 x 600 mm	430 x 430 mm	580 x 580 mm
550 x 550 mm	700 x 700 mm	530 x 530 mm	680 x 680 mm
650 x 650 mm	800 x 800 mm	630 x 630 mm	780 x 780 mm

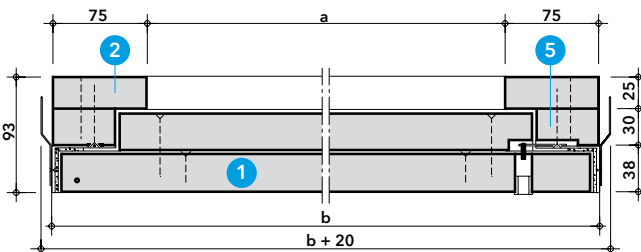
keine Befestigungslaschen

Bauöffnungsmaß

* Befestigungslaschen auf Schloss und gegenüberliegender Seite, die das Rahmenausmass um je 10 mm (= zzgl. 20 mm) erhöhen.

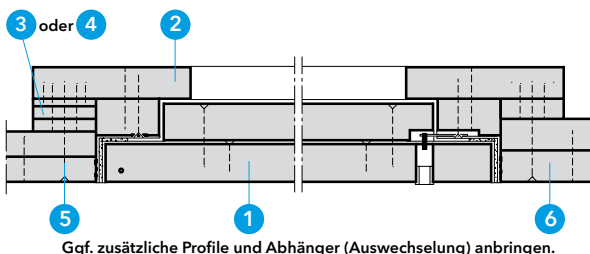


Promat®-Revisionsklappe Typ C



Promat®-Revisionsklappe Typ D

- 1 Promat®-Revisionsklappe Universal
- 2 PROMATECT®-H-Streifen, d = 25 mm
- 3 PROMATECT®-H-Streifen, d = 10 mm, lose
- 4 PROMATECT®-H-Streifen, d = 6 mm, lose
- 5 PROMATECT®-L-Streifen, d = 30 mm



Einbau in Promat®-Unterdecke

Der flächenbündige Einbau der Promat®-Revisionsklappe Universal, Typ C in Promat®-Unterdecken erfolgt mit den mitgelieferten Ausgleichsstreifen. Diese werden je nach Ausführungsvariante an die Decke angeklammert.

- 1 Promat®-Revisionsklappe Universal, Typ C
- 2 PROMATECT®-H-Streifen, d = 25 mm
- 3 PROMATECT®-H-Streifen, d = 10 mm, lose
- 4 PROMATECT®-H-Streifen, d = 6 mm, lose
- 5 Schnellbauschrauben
- 6 Promat®-Unterdecke

Einbau in Massivdecke

Der Einbau der Promat®-Revisionsklappe Universal, Typ D in Massivdecken erfolgt in die Leibung mit Hilfe der Laschen. Die Fuge zwischen Klappe und Decke wird verspachtelt.

Einbau in Promat-Trennwände und Massivwände siehe Promat-Konstruktion 450.51.

- 1 Promat®-Revisionsklappe Universal, Typ D
- 2 PROMATECT®-H-Streifen, d = 25 mm
- 3 Promat®-Fertigspachtelmasse oder Promat®-Spachtelmasse

