



Nachweise

	VKF-Nr.			
EI 30	21035/24246	RF1		2x 15 mm
EI 30	21029/24245	RF2 Schall		2x 15 mm
EI 60	21708	RF1		2x 20 mm
EI 60	20974	RF2 Schall		2x 20 mm
EI 90	24247/24248	RF1		2x 25 mm
EI 90	24251/24253	RF2 Schall		2x 25 mm

Vorteile auf einen Blick

- minimale Wandstärke
- Einbau von montagefertigen Revisionsklappen
- Schallverbesserung mit Schalldämmfolien

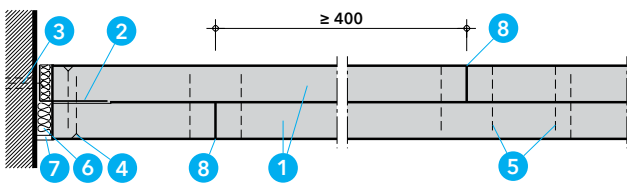
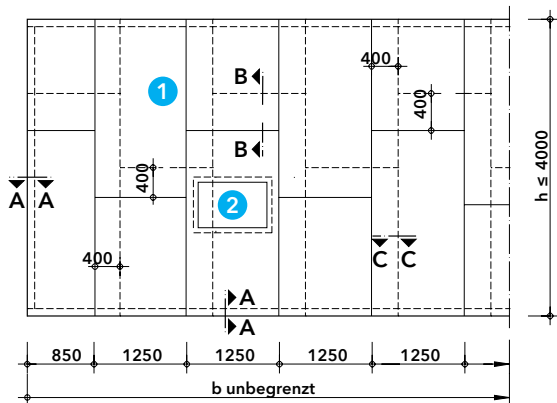
Allgemeine Hinweise

Diese Trennwand wird im Innern von Gebäuden eingesetzt und aus speziell für die Schweiz gefertigten PROMATECT®-H-Platten erstellt. Eine Verspachtelung der Plattenstöße ist brandschutztechnisch nicht erforderlich.

Übersicht

Bei hochformatiger Anordnung der PROMATECT®-H-Platten beträgt die maximale Höhe 4.00 m, die Länge ist unbegrenzt.

- ① PROMATECT®-H, Brandschutzplatte
- ② Promat®-Revisionsklappe lt. Konstr. 450.12 / 450.51



Schnitt A-A

	Stahlwinkel		Flächenbefestigung ⑤		
	① mm	② mm	Schraube ④ Abst. ≈ 250 mm	Klammer Abst. ≈ 100 mm	Schraube Abst. ≈ 250 mm
EI 30	2x 15	40/15/1	3.5 x 25 (4622)	l = 28 mm	-
EI 60	2x 20	40/20/1	3.9 x 30 (4625)	l = 38 mm	3.9 x 30 (4625)
EI 90	2x 25	40/20/1	3.9 x 45 (4625)	l = 50 mm	3.9 x 45 (4625)

Detail A - Randanschluss und Montage

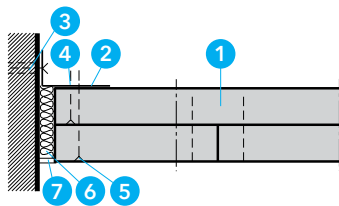
Nach der Montage der Stahlwinkel werden die hintere und vordere Platte gleichzeitig positioniert und mit Schraubzwingen gegen wegkippen gesichert.

Die erste Plattenlage wird vorgebohrt und mit Schnellbauschrauben durch den Stahlwinkel in die zweite Plattenlage montiert.

Nachfolgende Platten sind satt aneinander zu stossen und ein- oder beidseitig mit schräg geschossenen Stahldrahtklammern oder Schrauben miteinander zu verbinden. Die Plattenstöße sind mindestens 400 mm zu versetzen.

Allfällige Plattenfugen sind mit Promat®-Fertigspachtelmasse zu verspachteln. Die Anschlussfuge ist mit GYSO-Fiberfax, bzw. mit Mineralwolle abzudichten. Je nach Anforderung kann zusätzlich mit PROMASEAL®-Mastic abgedichtet werden.

- ① PROMATECT®-H, Brandschutzplatte
- ② Stahlwinkel
- ③ Direktmontageschraube FN69 ≥ 7.5 x 62 mm, Abstand ≤ 500 mm, oder SPAX-Schraube ≥ 4.5 x 50 mm mit Kunststoffdübel Ø 6 x 50 mm
- ④ Promat®-Schraube
- ⑤ Klammern oder Promat®-Schraube
- ⑥ GYSO-Fiberfax oder Mineralwolle (RF1), Schmelzpunkt ≥ 1000 °C
- ⑦ PROMASEAL®-Mastic
- ⑧ Promat®-Fertigspachtelmasse oder Promat®-Spachtelmasse



Schnitt A-A

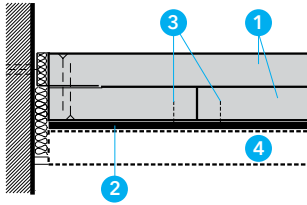
	① mm	② mm	1. Schraube ④	2. Schraube ⑤ Abst. ≈ 250 mm
EI 30	2x 15	40/15/1	3.5 x 25 (4622)	3.9 x 45 (4625)
EI 60	2x 20	40/20/1	3.9 x 30 (4625)	3.9 x 55 (4625)
EI 90	2x 25	40/20/1	3.9 x 45 (4625)	4.2 x 65 (4603)

Detail B - Alternativer Randanschluss

Alternativ ist der Stahlwinkel auch einseitig sichtbar zu montieren.

Die erste Platte wird vorgebohrt und punktuell mit Schnellbauschrauben durch die Platte an den Stahlwinkel fixiert. Die zweite Platte wird auch vorgebohrt und mit Schnellbauschrauben durch beide Platten an den Stahlwinkel fixiert.

- ① PROMATECT®-H, Brandschutzplatte
- ② Stahlwinkel
- ③ Direktmontageschraube FN69 ≥ 7.5 x 62 mm, Abstand ≤ 500 mm, oder SPAX-Schraube ≥ 4.5 x 50 mm mit Kunststoffdübel Ø 6 x 50 mm
- ④ Promat®-Schraube
- ⑤ Promat®-Schraube
- ⑥ GYSO-Fiberfax oder Mineralwolle (RF1), Schmelzpunkt ≥ 1000 °C
- ⑦ PROMASEAL®-Mastic

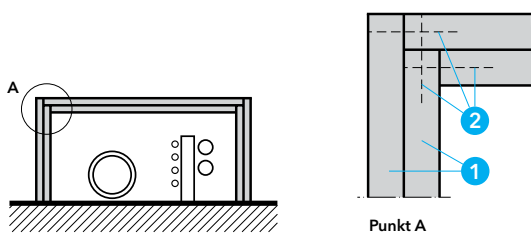


Schnitt A-A

Detail C - Schallreduktion

Zur Verbesserung der Schalldämmwerte kann ein- oder beidseitig eine Schalldämmfolie mit Stahldrahtklammern aufgebracht werden. Aus optischen Gründen und zum Schutz der Schalldämmfolie kann diese zusätzlich mit einer Brandschutzplatte (RF1) abgedeckt werden.

- 1 PROMATECT®-H, Brandschutzplatte
- 2 Schalldämmfolie, Gewicht $\leq 12 \text{ kg/m}^2$, Schmelzpunkt $\leq +100^\circ \text{ C}$
- 3 Stahldrahtklammer $l = 28 \text{ mm}$
- 4 Brandschutzplatte (RF1), z.B. PROMASWISS®-II



Punkt A

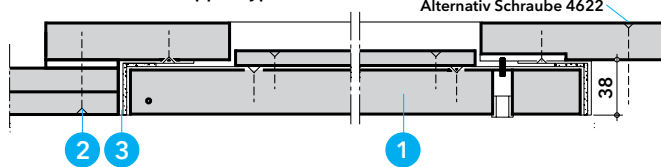
Detail D - Eckausbildung

Die Schachtwand kann auch zwei- oder dreiseitig ausgeführt werden. Die Eckausbildung ist nach Punkt A auszuführen.

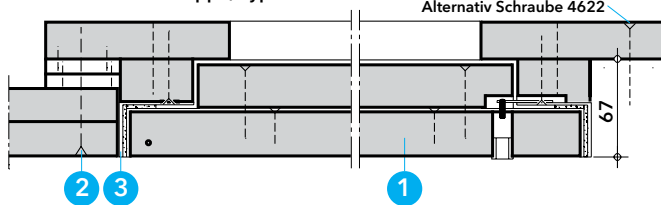
- 1 PROMATECT®-H, Brandschutzplatte

		Eckbefestigung 2	
	1 mm	Stahldrahtklammer Abst. $\approx 100 \text{ mm}$	Promat®-Schraube Abst. $\approx 250 \text{ mm}$
EI 30	2x 15	$l = 44 \text{ mm}$	3.9 x 45 (4625)
EI 60	2x 20	$l = 57 \text{ mm}$	3.9 x 55 (4625)
EI 90	2x 25	$l = 63 \text{ mm}$	3.9 x 55 (4625)

Promat®-Revisionsklappe, Typ A



Promat®-Revisionsklappe, Typ C



Detail E - Revisionsöffnung

Promat®-Revisionsklappen Universal ermöglichen auch während der Nutzung des Gebäudes einen Zugang zu den Installationen im Wandhohlraum. Allfällige Fugen werden mit Promat®-Fertigspachtelmasse oder Promat®-Spachtelmasse oder PROMASEAL®-Mastic Brandschutzkitt abgedichtet.

- 1 Promat®-Revisionsklappe lt. Konstr. 450.12 / 450.51
- 2 Promat®-Schnellbauschraube
- 3 Promat®-Fertigspachtelmasse oder Promat®-Spachtelmasse oder PROMASEAL®-Mastic Brandschutzkitt

	d mm	1 Promat®- Revisionsklappe	2 Promat®- Schraube	Alternativ Schraube
EI 30	2x 15	Typ A	3.9 x 55 (4625)	3.5 x 55 (4622)
EI 60	2x 20	Typ A (EI 60)	3.9 x 55 (4625)	3.5 x 55 (4622)
EI 60	2x 20	Typ C (EI 90)	4.8 x 90 (4623)	4.2 x 75 (4623)
EI 90	2x 25	Typ C (EI 90)	4.8 x 90 (4623)	4.2 x 75 (4623)